



主要特征：

- 测量范围为从 100N 到 2KN
- 精度等级：0.5%
- 抗腐蚀
- 内部形成的校准信号
- 最小灵敏度轴线方向是从固定孔开始的 35 度。
- 保护等级：IP65 (DIN40050)
- 形成过载保护

TR 系列称重传感器用于测量在机械引导滚筒上的上经常用来缠绕用的张力塑料膜或胶带的张力。

它可以安装在机械底盘上的固定和传送轴上，它对末端轴所起到的作用是一个压力敏感元件和负载的功能。它可以用于固定和旋转两种轴上。

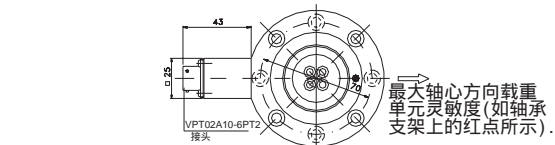
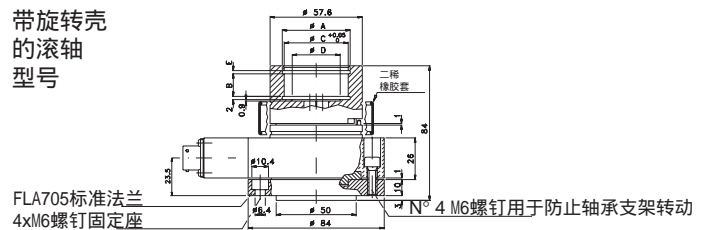
TR 系列传感器可与固定的, 4 M6 螺纹或中心螺纹是与 M10 或 M12 的适配法兰一起供货。

技术数据

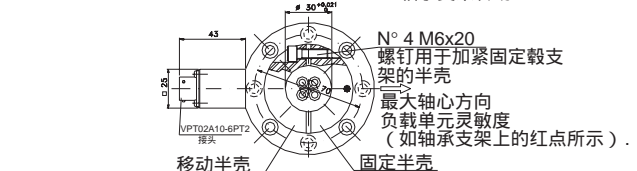
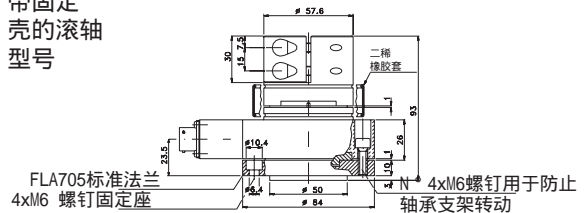
精度	0.5%	
标准满量程负载	100N-2KN	
标准满量程输出	2mV/V	
输出公差	< ±1%FSO	
综合误差:非线性,迟滞,重复性	< ±0.5%FSO	
漂移 (30 分以后)	< ±0.06%FSO	
均衡信号零位负载输出	< ±1%FSO	
补偿范围 内的热迟 滞	灵敏度	< ±0.005%FSO°C
	零位	< ±0.01%FSO°C
	校准	-
标准电桥电阻	350 欧姆	
绝缘电阻	>10G 欧姆	
标准电源电压	10V	
最大电源电压	15V	
补偿温度范围	-10...+50°C	
最大温度范围	-20...+60°C	
储存温度范围	-30...+80°C	
允许静态负载	100%Ln	
最大应用负载	300%Ln	
极限负载	>500%Ln	
最大侧面负载	150%Ln	
最大弹性变形	<0.5mm	
保护等级	IP65	
电气连接: 接头	VPT02A10-6PT2	
弹性元件材料	电镀铝	
外壳材料	电镀铝 (法兰和轴承为 AISI303)	

尺寸图

带旋转壳 的滚轴 型号



带固定 壳的滚轴 型号



轴承	øA	B	øC	øD	E
35x15 H11	37	14,5	35	20	1,6
40x17 H12	42,5	14,25	40	30	1,85

尺寸mm. (± 0,1)

推荐扭矩, 用于 M6的固定螺钉: 7Nm

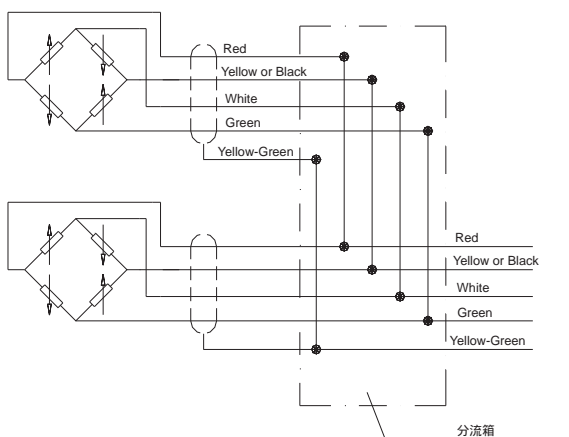
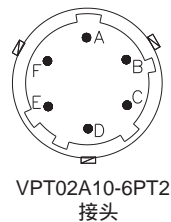
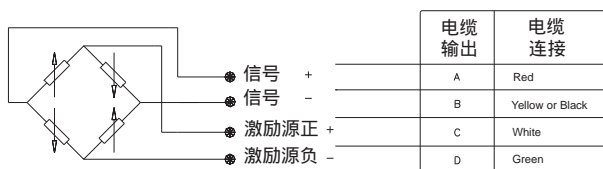
江门市利德电子有限公司

广东省江门市五邑碧桂园翠山聆水二街68号 邮编: (zip)529000

电话: + 86 750 3289680 3289698 传真: + 86 750 3289699

http://www.leadersensors.com E-mail: leader@leadersensors.com

电气连接



在使用几个单元的系统，并联自动总计每个单元上的负载之和。

使用这种测量方法，最大负载将会是在每个单元的总和，灵敏度是这些单元的平均值，使用者能保证在任何的负载条件下不会有任何单元超过最大的额定值是非常重要的。

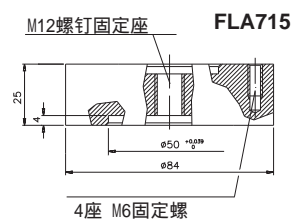
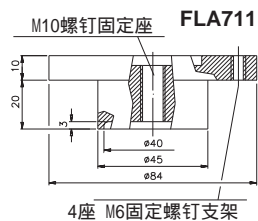
转换表

Kg	N	Lb
1	9.807	2.205
0.102	1	0.225
0.454	4.448	1

法兰

标准适配法兰（请参照机械尺寸图）
中心固定装置
中心固定装置

FLA705
FLA711
FLA715



* 推荐扭矩 **75Nm**

可选择附件

带有顶珠的呈辐射状的轴承 和空隙 (UNI7437-75)
35 mm
40 mm

PKIT 602
PKIT 600

内螺纹电缆接头
IP65保护等级
TR应用手册

CON 300
DOC467

订货选型

称重传感器

TR

测量量程 (N)	
0 - 100	N1C
0 - 200	N2C
0 - 350	N3.5C
0 - 500	N5C
0 - 750	N7.5C
0 - 1000	N1M
0 - 1500	N15C
0 - 2000	N20C

外部直径	
35 mm 轴承	C35
40 mm 轴承	C40
30 mm 轴杆	P30

法兰	
FLA 705 (标准)	1
FLA711	2
FLA715	3

亦可根据要求提供非标准的电气或机械特征。

例如：TR-N3.5C-C40-1
TR力传感器，测量范围 350N，
轴承外径是 40mm，普通安装，
标准法兰。